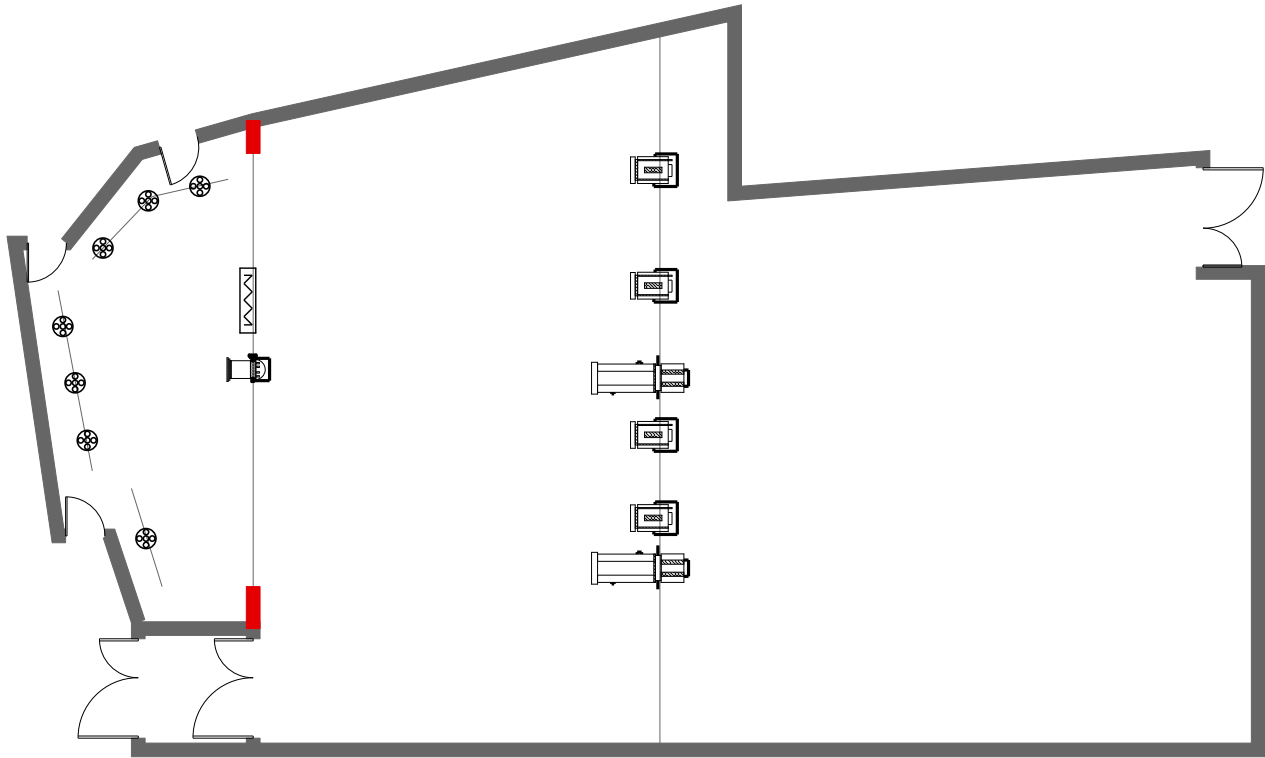


SALLE 1



191 places avec strapontin

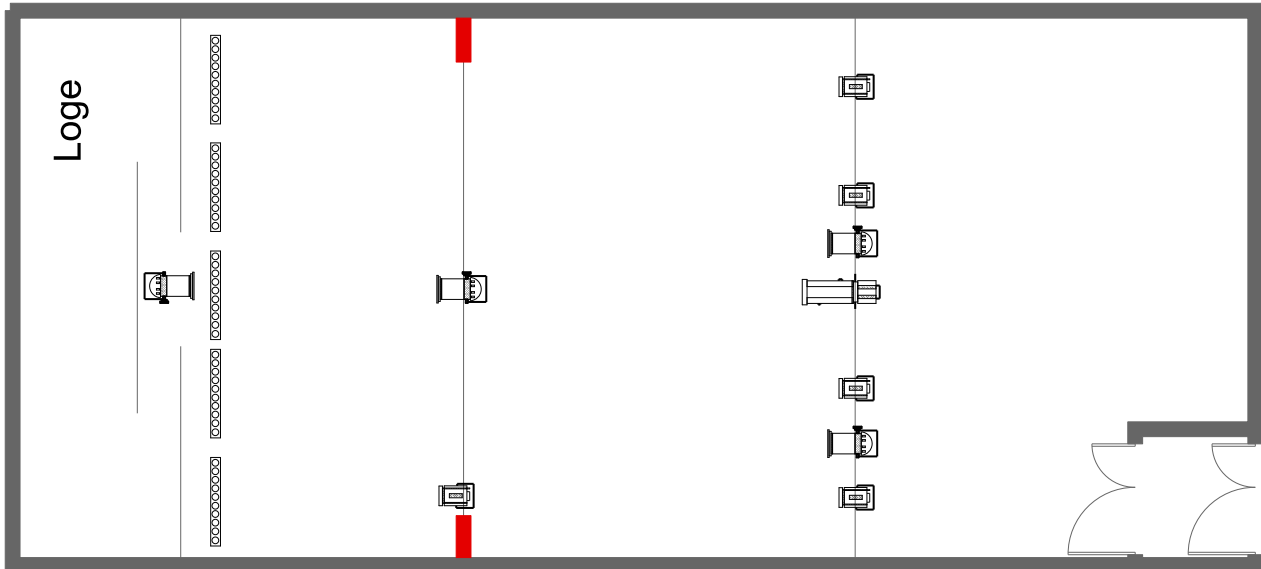
Équipement lumière

- 7 Stairville parLED RVB indépendantes
- Stroboscope LED 100w RVB Cameo
- 4 PC face 1Kw
- 2 découpe 1Kw
- Par 64
- 2 bloc de puissance 12 canaux
- Pupitre ZERO88 Jester 24/48

Équipement son

- 2 Ampli passifs façade
- 1 ampli LDsystems DP1600 (2x 800w)
- Boîtier multipaire sur scène
- Platine son pionner
- Table de mixage Allen&Heath ZED sixty 14FX
- EQ 2x31 bandes
- Retour scène

SALLE 2



±180 places

Équipement lumière

- 5 Stairville ShowbarTRI RVB indépendantes
- 4 PC 1Kw Face
- 1 PC 1Kw Douche
- 4 PAR 64
- Pupitre GrandMA2

Équipement son

- 4 Ampli passif façade
- 1 Ampli LDsystems DP2100 (2x 1050w)
- Boîtier multipaire sur scène
- Platine son pionner
- iMac
- Table de mixage SAMSON MXP114FX
- EQ 2x31 bandes
- Retour scène



FICHE TECHNIQUE

Équipement supplémentaire

- 1 SM58 filaire
- 2 SENNHESER E835
- 5 HF casque couleur chair shure blx4R
- 1 boîtiers Direct symétrique
- PAR 56

Service horaire de l'équipe technique

(2 personnes)

7j/7 A partir de 14h jusqu'à la fin du démontage

Pour tout renseignement et information **technique** :

comedie.technique@gmail.com